

ZAJEDNIČKI PROSTORI ZP, ZP 1

ZP - HODNIK, LIFT, STEPENIŠTE P=28,98 m²

ZP1 - ULAZNI HODNIK P=41,61 m²
- SANITARIE ZA MUŠKARCE P=5,03 m²

UKUPNO ZP - 28,98 m²
UKUPNO ZP 1 - 46,64 m²

UKUPNO ZP - 28,98 m²
UKUPNO ZP 1 - 46,64 m²

POSLOVNI PROSTORI (PP1-PP8)

PP1 - POSLOVNI PROSTOR 1 - 38,22 m²
- SANITARIE - 3,36 m²

UKUPNO PP1 - 41,58 m²

PP2 - POSLOVNI PROSTOR 2 - 43,02 m²
- SANITARIE - 3,70 m²

UKUPNO PP2 - 46,72 m²

PP3 - POSLOVNI PROSTOR 3 - 28,70 m²
- SANITARIE - 2,90 m²

UKUPNO PP3 - 31,60 m²

PP4 - POSLOVNI PROSTOR 4 - 28,74 m²
- SANITARIE - 2,90 m²

UKUPNO PP4 - 31,64 m²

PP5 - POSLOVNI PROSTOR 5 - 43,69 m²
- SANITARIE - 3,08 m²

UKUPNO PP5 - 46,77 m²

PP6 - POSLOVNI PROSTOR 6 - 42,75 m²
- SANITARIE - 2,98 m²

UKUPNO PP6 - 45,73 m²

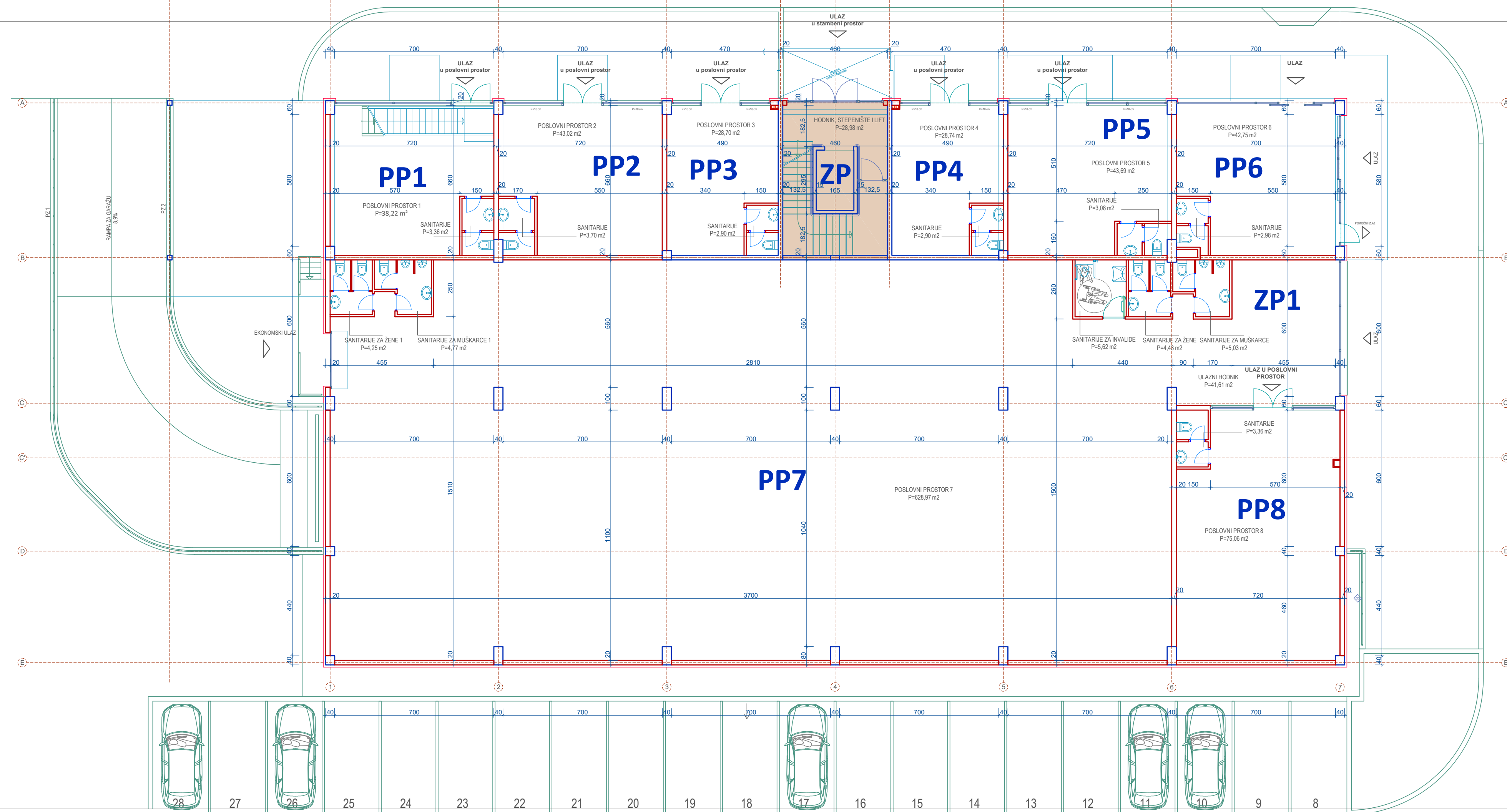
PP7 - POSLOVNI PROSTOR 7 - 628,97 m²
- SANITARIE ZA INVALIDE - 5,62 m²
- SANITARIE ZA ŽENE - 4,43 m²
- SANITARIE ZA ŽENE 1 - 4,25 m²
- SANITARIE ZA MUŠKARCE 1 - 4,77 m²

UKUPNO PP7 - 648,04 m²

PP8 - POSLOVNI PROSTOR 8 - 75,06 m²
- SANITARIE - 3,36 m²

UKUPNO PP8 - 78,42 m²

UKUPNO POSLOVNI PROSTORI - 970,50 m²



REKAPITULACIJA :

1. ZAJEDNIČKI PROSTORI
- ZP - 28,98
- ZP 1 - 46,64 m²
SVEUKUPNO ZP I ZP1 - 75,62 m²

2. POSLOVNI PROSTORI (PP1 - PP8) - 970,50 m²

SVEUKUPNO : 1046,12 m²

a.g. SIMS d.o.o.
Mehmedalije Tarabara br. 15 Zenica
Tel: ++38732 246 256
GSM ++38761 615 288
e-mail: agsims@bih.net.ba
ID br. 421862606005 PDV br. 21862606000



investitor: "ALMY" d.o.o. Zenica LIST BROJ 3-A

predmet projekta: Stambeno-poslovni objekat lokacija: Naselje Crkvice, k.č.n.p. 167/65, k.o.o Zenica III

vrsta projekatne dokumentacije: Elaborat etažiranja datum izrade: Juni 2020. lista projekta: 26 E/20

osnovna prilozi i mjerilo: Osnova prizemlja 1:125

odgovorni projektant za arhitekturu i voditelj projekta: Semir Spahić dipl.ing.arhitekt

projektant saradnik: Azra Softić MA, dipl.ing.arh.

